



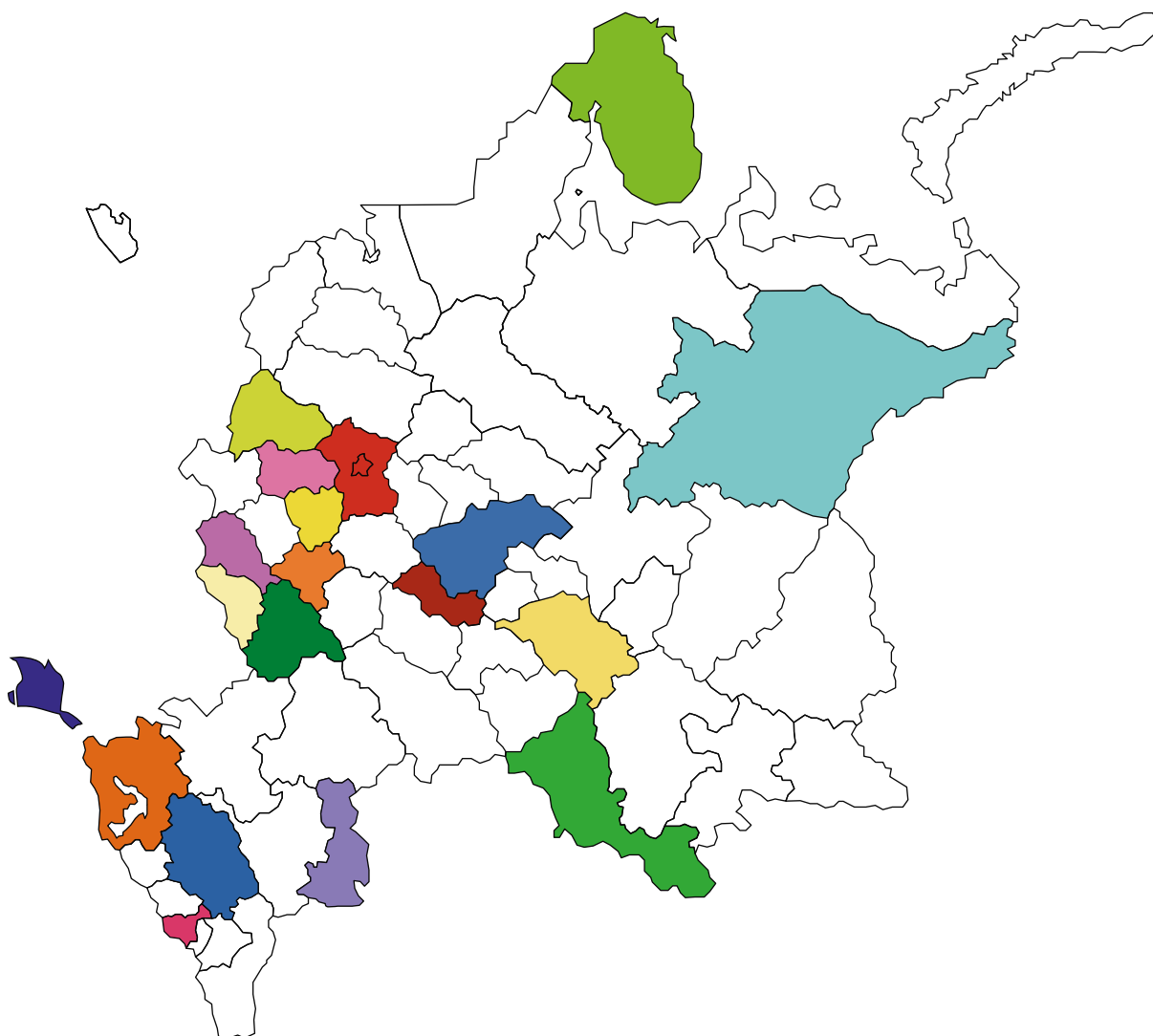
**от ИДЕИ  
до ГОТОВОГО ОБЪЕКТА**

**STYNERGY** — надежный партнер, которому доверяют проекты любой сложности.

## ГЕОГРАФИЯ НАШИХ ОБЪЕКТОВ

Сегодня здания из металлоконструкций **STYNERGY** можно увидеть в различных регионах России, а также в Казахстане и Белоруссии. За время работы компания смогла завоевать доверие и авторитет частных и государственных заказчиков, зарекомендовала себя исполнительным и надежным партнером, чутко реагирующим на запросы клиентов и их финансовые возможности.

## Европейская часть России



Москва и Московская область  
Липецкая область  
Тульская область  
Воронежская область  
Смоленская область  
Калужская область  
Нижегородская область  
Курская область  
Белгородская область  
Оренбургская область  
Краснодарский край

Ставропольский край  
Астраханская область  
Мурманская область  
Южная Осетия  
Северная Осетия  
Республика Татарстан  
Республика Коми  
Республика Мордовия  
Республика Крым  
Казахстан  
Беларусь

# СТИНЕРЖИПРОЕКТСТРОЙ — КОМПАНИЯ С КОМПЛЕКСНЫМ ПОДХОДОМ.

Подходя к вопросу строительства, заказчик сталкивается с 3 основными дилеммами:

- 1 Сроки строительства
- 2 Стоимость работ и материалов
- 3 Качество, гарантии, эксплуатационные характеристики

Наиболее оптимальным и экономически выгодным решением данных вопросов является привлечение компании, оказывающей весь комплекс необходимых услуг.

Для компании ООО «СТИНЕРЖИПРОЕКТСТРОЙ» ее слоган «**ОТ ИДЕИ ДО ГОТОВОГО ОБЪЕКТА**» означает сопровождение инвестиционно-строительных проектов «под ключ»: от подбора земельных участков и сбора исходно-разрешительной документации до генпроектирования и генподряда, а также ввода в эксплуатацию и оснащение объектов технологическим оборудованием.

При реализации проектов мы следуем принципу:



**СЛОЖНЫМ ЗАДАЧАМ —  
ГРАМОТНЫЙ КОМПЛЕКСНЫЙ ПОДХОД!**

За годы работы нашими специалистами построены сотни тысяч квадратных метров площадей различного назначения, среди которых объекты промышленной и коммерческой недвижимости: склады и логистические комплексы, низкотемпературные склады, овощехранилища, ангары, здания для сельского хозяйства, животноводческие комплексы, производственные цеха, торговые павильоны, спортивные комплексы.

## СОСТАВЛЯЮЩИЕ УСПЕШНОГО СТРОИТЕЛЬСТВА STYNERGY



Опыт более  
8 лет



Более 200 проектов  
различной сложности



Гарантия  
сроков



Высокое  
качество



Индивидуальные  
решения



Решения от премиальных  
до бюджетных

**ВЫБИРАЯ КОМПАНИЮ STYNERGY, ВЫ ВЫБИРАЕТЕ НАДЕЖНОГО ПАРТНЕРА!**

# Основные направления деятельности

## ПРЕДПРОЕКТНАЯ ПРОРАБОТКА

Формирование четкого понимания затрат и рисков, связанных с реализацией проектов, позволяет сформулировать реалистичную финансовую модель.

- Подбор земельных участков.
- Анализ предоставленной исходно-разрешительной документации (ИРД) на предмет возможности строительства заявленного Заказчиком объекта, определение необходимости получения дополнительной ИРД, выявление рисков.
- Подготовка генерального плана развития территории.
- Составление предварительных смет и оценка общего объема инвестиций в проект.
- Разработка технологических решений и расчет логистических потоков.
- Разработка принципиальных конструктивных и объемно-планировочных решений.
- Эскизное проектирование.
- 3D-визуализация.

## ГЕНПРОЕКТИРОВАНИЕ

Взаимодействие проектного отдела со строительным подразделением позволяет согласовывать и оптимизировать реализацию проекта на этапе проектных работ.

- Разработка Проектной и Рабочей документации (все разделы согласно Постановлению Правительства РФ от 16.02.2008 №87 (ред. от 21.04.2018) «О составе разделов проектной документации и требованиях к их содержанию»):
  1. Пояснительная записка.
  2. Схема планировочной организации земельного участка.
  3. Архитектурные решения.
  4. Конструктивные и объемно-планировочные решения.
  5. Сведения об инженерном оборудовании, о сетях инженерно-технического обеспечения, перечень инженерно-технических мероприятий, содержание технологических решений.
  6. Проект организации строительства.
  7. Проект организации работ по сносу или демонтажу объектов капитального строительства.
  8. Перечень мероприятий по охране окружающей среды.
  9. Мероприятия по обеспечению пожарной безопасности.
  10. Мероприятия по обеспечению доступа инвалидов.
  11. Смета на строительство объектов капитального строительства.
  12. Иная документация в случаях, предусмотренных федеральными законами.
- Разработка и согласование специальных технических условий.
- Разработка проекта планировки территории и проекта межевания территории.
- Разработка архитектурно-градостроительного облика (АГО).
- Разработка и согласование проекта установления или сокращения санитарно-защитной зоны (СЗЗ).
- Разработка проекта установления зон охраны памятника культурного наследия.
- Разработка проектной документации для строительства скважин с установлением зон санитарной охраны, получением паспорта и лицензии.
- Ведение авторского надзора.

## ФУНКЦИЯ ТЕХНИЧЕСКОГО ЗАКАЗЧИКА

Юридическое и техническое сопровождение заказчика от момента принятия решения о реализации проекта до ввода его в эксплуатацию.

- Сопровождение процедуры по изменению категории и разрешенного использования земельного участка.
- Получение ИРД для проектирования и строительства.
- Получение градостроительного плана земельного участка (ГПЗУ).
- Согласование архитектурно-градостроительного облика (АГО).
- Сопровождение согласования и утверждения проекта планировки территории и проекта межевания территории.
- Сопровождение согласования проекта установления СЗЗ, проекта установления зон охраны объектов культурного наследия, иной проектной документации, требующейся для реализации основного проекта.
- Оформление раздела/объединения земельных участков.
- Оценка объема инвестиций в строительство.
- Сопровождение получения положительного заключения экспертизы проектной документации.
- Получение Разрешения на строительство.
- Получение Разрешения на размещение.
- Технический надзор за строительством.
- Взаимодействие с надзорными органами при сопровождении строительства объекта.
- Сдача объекта в эксплуатацию с получением Заключения о соответствии (ЗОС) и Разрешения на ввод.
- Оформление права собственности.

## ГЕНПОДРЯД

Комплекс работ по строительству объекта «под ключ».

- Организация всего комплекса работ по строительству объекта в соответствии с утвержденной проектной документацией.
- Полный комплекс строительно-монтажных работ.
- Устройство наружных и внутренних коммуникаций, вспомогательных инженерных сооружений.
- Благоустройство территории.
- Координация работ субподрядных организаций.
- Сдача объекта рабочей приемочной комиссии или заказчику.

## КОМПЛЕКСНОЕ ОСНАЩЕНИЕ ОБЪЕКТОВ

Проектирование, поставка, монтаж, пуско-наладка и сервисное обслуживание систем промышленного холода и прочего оборудования объектов разного назначения.

- Полный комплекс работ по расчету холодильных и морозильных систем.
- Грамотный подбор технологий хранения, разработка концепта.
- Разработка проектной документации.
- Промышленное холодильное оборудование.
- Регулируемая газовая среда.
- Туннели шоковой заморозки.
- Сортировочные линии.
- Линии убоя.
- Стеллажные системы.
- Автоматизация логистики.

## ХРАНЕНИЕ и ТОРГОВЛЯ



Одним из самых востребованных видов строительства на данный момент смело можно назвать возведение складских и торговых комплексов. Здания из металлокаркаса имеют ряд преимуществ, определяющих их востребованность: минимальные сроки возведения объекта и его привлекательную стоимость.

## СКЛАДЫ И ЛОГИСТИЧЕСКИЕ КОМПЛЕКСЫ

Предприятиям, чья деятельность связана с производством и перераспределением ресурсов, необходимы помещения для хранения готовой продукции, сырья, комплектующих или спецтехники.

Разные виды товаров требуют различных условий хранения.

**Поэтому складские сооружения могут классифицироваться по типу конструкции и условиям хранения:**

- ☞ Склады (включая класс А).
- ☞ Мультитемпературные склады (-40...+12 °С).
- ☞ Логистические комплексы.
- ☞ Распределительные центры.
- ☞ Склады ответственного хранения.



## ОВОЩЕ- и ФРУКТОХРАНИЛИЩЕ

Современные хранилища используют не только для длительного хранения продуктов с минимальными потерями. Они также могут выполнять функцию оптово-распределительных центров (ОРЦ), где принимают овощи/фрукты, сортируют и упаковывают их перед последующей реализацией. Поэтому проектирование хранилищ для овощей/фруктов должно соответствовать многим параметрам, чтобы иметь возможность обеспечивать все технологические процессы.

**Для создания необходимого микроклимата обязательно должны учитываться следующие факторы:**

- ☞ Выбор правильной системы контроля температурных показателей.
- ☞ Подбор оптимальных условий для качественной вентиляции.
- ☞ Выбор правильного режима влажности и регулируемой газовой среды.



## ТОРГОВЫЕ ЦЕНТРЫ и ПАВИЛЬОНЫ

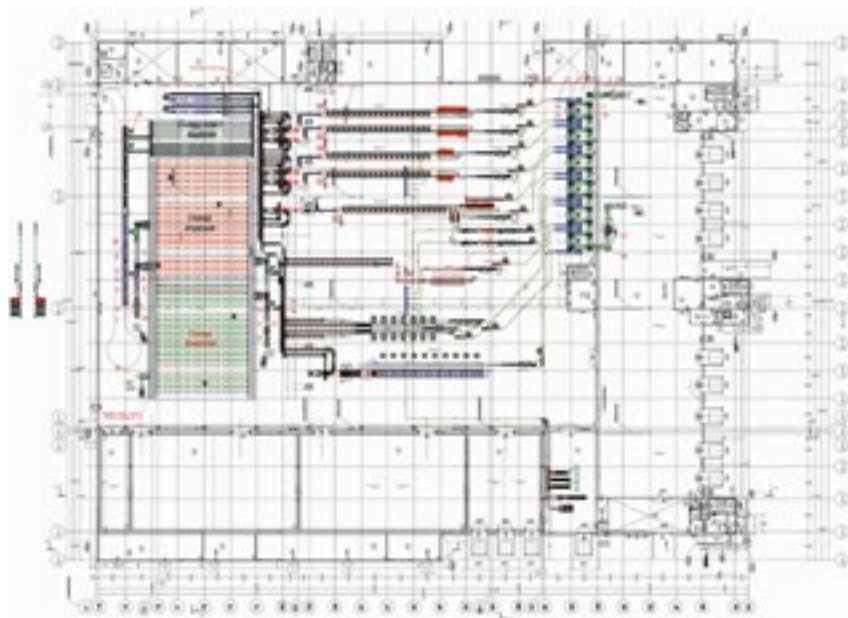
Растущий уровень объемов потребления диктует свои правила, поэтому строительство новых торговых центров (ТЦ) по-прежнему актуально. При проектировании и строительстве ТЦ важно учесть следующие моменты:

- ☞ Планировка должна разрабатываться для эффективного распределения потоков посетителей.
- ☞ Расположение внутри здания должно быть удобным для торговых-технологических процессов. Должны быть учтены покупательские потоки, способы доставки, складирования и распределения товара, организованы складские и бытовые помещения, варианты перемещения на верхние этажи (эскалаторы, лифты, лестницы).
- ☞ Фасад должен соответствовать концепции и уровню ТЦ.
- ☞ Удобный паркинг.



## РАСПРЕДЕЛИТЕЛЬНЫЙ ЦЕНТР ДЛЯ ТЕПЛИЧНОГО КОМПЛЕКСА

Распределительный центр с сортировочными линиями и холодильными зонами — часть большого Тепличного комбината в Подмоскowie по выращиванию томатов и огурцов. Служит основной единицей в логистической цепочке производителя, позволяя хранить и быстро перерабатывать (охлаждать и упаковывать) до 500 т/сут собственной и привлеченной продукции с последующей дистрибуцией до конечного покупателя.



### Описание объекта:

Двухэтажное 4-х пролетное здание с АБК 151,6×111×13,4 м.

Общая площадь здания с учетом второго уровня и офисных помещений: 19 571,6 м<sup>2</sup>

Холодильные камеры хранения при температуре +5...+10 °С площадью 1 700 м<sup>2</sup>

Охлаждаемая до +12 °С основная зона сортировки, приемки и отгрузки.

### Оказанные услуги:

- ✎ Разработка полного комплекта проектной и рабочей документации.
- ✎ Полный комплекс ген. подрядных работ:
  - строительно-монтажные работы по возведению здания,
  - поставка полнокомплектного здания,
  - устройство внутренних инженерных коммуникаций,
  - чистовая отделка помещений.
- ✎ Поставка холодильного оборудования.
- ✎ Разработка технологий хранения.

### Технологии распределительного центра:

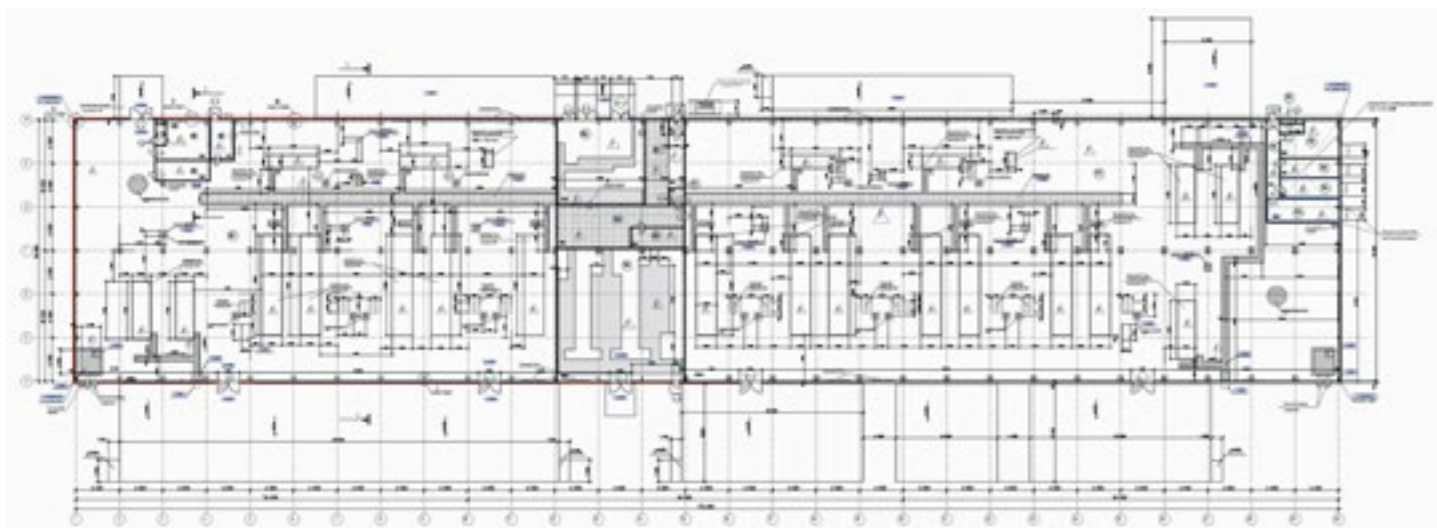
- ✎ Холодильная система на высоконадежных винтовых компрессорах BITZER CSH (Германия) с промежуточным хладоносителем propylene glycol water 35% с предустановленной системой увеличения производительности ECO и инверторной регулировкой производительности VSD с целью снижения затрат на электроэнергию в периоды частичных нагрузок.
- ✎ Воздушные V-образные конденсаторы GUNTNER (Германия).
- ✎ Специализированные охладители воздуха ALFA LAVAL ARCTIGO (Италия) с локальными насосами KSB (Германия) в камерах хранения томатов и огурцов для поддержания высокого уровня влажности и снижения потерь по массе и качеству продукции. Отдельная камера форсированного охлаждения.
- ✎ Промышленные охладители воздуха LU-VE (Италия) с текстильными рукавами для охлаждения зоны сортировки площадью 7 500 м<sup>2</sup> с целью поддержания температуры +12 ...+14 °С.
- ✎ Линии сортировки и упаковки от ведущих европейских производителей.

**Срок реализации:** 2018 г.



## ТЕПЛОЭЛЕКТРОСТАНЦИЯ ДЛЯ ТЕПЛИЧНОГО КОМПЛЕКСА

Здание энергоцентра предназначено для размещения газопоршневых энергетических установок и газовых котлов для нагрева горячей оборотной воды и отопления теплиц с целью обеспечить растущие потребности Тепличного комбината. Мини-ТЭС построена во второй очереди развития тепличного хозяйства параллельно с Распределительным центром и энергосетями повышенной производительности.



### Описание объекта:

Одноэтажное 2-х пролетное здание 174×36×7,6 м.

Площадь здания: 6 235 м<sup>2</sup>.

Множество технологических выходов в кровле под выхлопные трубы газогенераторных установок.

Высокие требования к уровню платформ (фундаментов) газопоршневых установок.

### Оказанные услуги:

- Разработка полного комплекта проектной и рабочей документации.
- Поставка полнокомплектного здания.
- Полный комплекс строительно-монтажных работ по возведению здания.
- Огнезащита металлоконструкций.

**Срок реализации:** 2017-2018 гг.

**Назначение объекта:** Среднетемпературный холодильный склад (Фруктохранилище)

**Расположение:** Московская область

**Описание объекта:**

Двухэтажное здание 39,6×49,76×9,52 м

**Площадь:** 1 886,56 м<sup>2</sup> (первый этаж)  
305,73 м<sup>2</sup> (второй этаж)

**Оказанные услуги:**

- Разработка, согласование и получение полного комплекта документации для строительства и ввода объекта в эксплуатацию (функция технического заказчика).
- Разработка полного комплекса проектной документации стадий «П» и «Р» (функции ген. проектировщика).
- Поставка полнокомплектного здания.
- Полный комплекс строительно-монтажных работ (функции ген. подрядчика).

**Срок реализации:** 2016-2017 гг.



**Назначение объекта:** Низкотемпературный холодильный склад

**Расположение:** Московская область

**Описание объекта:**

Одноэтажное здание с погрузочными галереями 58×67×12,12 м

**Площадь:** 3 886 м<sup>2</sup>

**Оказанные услуги:**

- Полный комплекс строительно-монтажных работ по возведению здания.

**Срок реализации:** 2016 г.



**Назначение объекта:** Торгово-складские павильоны

**Расположение:** Московская область

**Описание объекта:**

5 одноэтажных зданий 36×144×6,0 м

2 одноэтажных здания 36×171×6 м и 36×126×6 м

4 павильона 12×48×5,84 м

**Площадь:** 38 916 м<sup>2</sup>

**Оказанные услуги:**

- Разработка полного комплекта рабочей документации.
- Поставка полнокомплектного здания.
- Вертикальная планировка участка.
- Полный комплекс строительно-монтажных работ по возведению здания.

**Срок реализации:** 2014-2018 гг.



**Назначение объекта:** Крытый мелкооптовый продуктовый рынок для торговли с автотранспорта (Кросс-док)

**Расположение:** Московская область

**Описание объекта:**

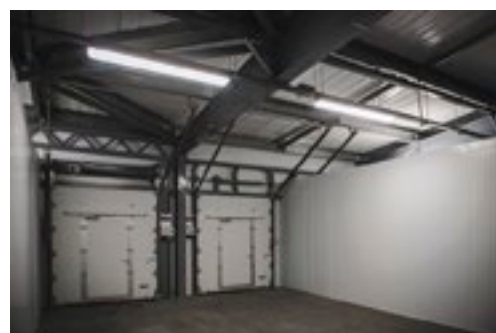
2 одноэтажных здания: 26×75×3,6 м и 26×69×3,6 м

**Площадь:** 3 744 м<sup>2</sup>

**Оказанные услуги:**

- Разработка полного комплекта рабочей документации.
- Поставка полнокомплектного здания.
- Полный комплекс строительно-монтажных работ по возведению здания.

**Срок реализации:** 2016 г.



**Назначение объекта:** Холодильный склад

**Расположение:** Астраханская область

**Описание объекта:**

Одноэтажное здание 21×70×5 м

**Площадь:** 1 470 м<sup>2</sup>

**Оказанные услуги:**

- Разработка полного комплекта рабочей документации.
- Поставка полнокомплектного здания.

**Срок реализации:** 2012 г.



**Назначение объекта:** Склад готовой продукции

**Расположение:** Краснодарский край

**Описание объекта:**

Одноэтажное здание 21×70×4,15 м

**Площадь:** 1 470 м<sup>2</sup>

**Оказанные услуги:**

- Разработка полного комплекта рабочей документации.
- Поставка каркаса здания.
- Полный комплекс строительно-монтажных работ по возведению здания.

**Срок реализации:** 2016 г.



**Назначение объекта:** Склад тарного хранения сахара

**Описание объекта:** Воронежская область

Одноэтажное здание 35,6×148×8,5 м

**Площадь:** 5 268 м<sup>2</sup>

**Описание объекта:** Курская область

Одноэтажное здание 26,4(33)×168(108)×11 м

Одноэтажное здание 130×35×11 м

**Площадь:** 12 550 м<sup>2</sup>

**Оказанные услуги:**

- Разработка полного комплекта проектной документации стадий «П» и «Р» (функции ген. проектировщика).
- Прохождение экспертизы проекта.
- Поставка полнокомплектного здания.
- Полный комплекс строительно-монтажных работ (функции ген. подрядчика).

**Срок реализации:** 2015-2018 гг.



**Назначение объекта:** Торгово-складские павильоны

**Расположение:** Московская область

**Описание объекта:**

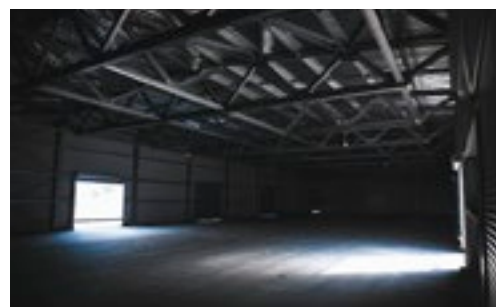
5 одноэтажных зданий 18×78×4,6 м / 24×50×3 м

**Площадь:** 6 612 м<sup>2</sup>

**Оказанные услуги:**

- Разработка полного комплекта рабочей документации.
- Поставка полнокомплектного здания.
- Полный комплекс строительно-монтажных работ по возведению здания.

**Срок реализации:** 2013-2015 гг.



**Назначение объекта:** Склад инвентаря и запасных деталей

**Расположение:** Московская область

**Описание объекта:**

Одноэтажное здание 36,9×25,4×8 м

**Площадь:** 937,3 м<sup>2</sup>

**Оказанные услуги:**

☛ Поставка и монтаж ограждающих конструкций здания.

**Срок реализации:** 2015 г.



**Назначение объекта:** Торгово-складской комплекс

**Расположение:** Московская область

**Описание объекта:**

Двухэтажное здание магазина 24×15×7 м

3 одноэтажных здания склада 25×30×6 м, 30×30×6 м, 36×24×6 м

**Площадь:** 3 234 м<sup>2</sup>

**Оказанные услуги:**

☛ Разработка полного комплекта рабочей документации.

☛ Поставка полнокомплектного здания.

☛ Полный комплекс строительно-монтажных работ по возведению здания.

**Срок реализации:** 2015 г.



**Назначение объекта:** Ангары для хранения техники

**Расположение:** ЮФО РФ

**Описание объекта:**

60 одноэтажных зданий 20×100×5 м

**Площадь:** 120 000 м<sup>2</sup>

**Оказанные услуги:**

- Разработка полного комплекта рабочей документации.
- Поставка полнокомплектного здания.

**Срок реализации:** 2014 г.



**Назначение объекта:** Склад хранения лекарственных трав и сборов

**Расположение:** Московская область

**Описание объекта:**

3 одноэтажных здания 18,3×78,7×7,1 м

**Площадь:** 4 320 м<sup>2</sup>

**Оказанные услуги:**

- Разработка комплекта рабочей документации.
- Поставка полнокомплектного здания.
- Полный комплекс строительно-монтажных работ по возведению здания.

**Срок реализации:** 2015-2016 гг.



**Назначение объекта:** Комплекс машинно-транспортного парка

**Расположение:** Калужская область

**Описание объекта:**

Двухэтажное здание техобслуживания с/х техники 24×70×13,2 м

Здание для хранения с/х техники 24×84×9,8 м

Навес для автотранспорта 24×84×9,9 м

Ангар для перевалки зерновых 48×18×12,5 м

Павильон временного хранения удобрений 24×84,6×10,2 м

Здание производства органических удобрений 30×84×11 м

Здание для хранения удобрений 48×30×10 м

**Площадь:** 13 341 м<sup>2</sup>

**Оказанные услуги:**

🔧 Разработка проектной и рабочей документации.

**Срок реализации:** 2018 г.



**Назначение объекта:** Складской комплекс

**Расположение:** г. Москва

**Описание объекта:**

2 двухэтажных здания 91×28×11,2 м и 91×40×11,2 м

**Площадь:** 6 188 м<sup>2</sup>

**Оказанные услуги:**

🔧 Комплекс строительно-монтажных работ по возведению несущих и ограждающих конструкций здания.

**Срок реализации:** 2017-2018 гг.





**Назначение объекта:** Торговый центр

**Расположение:** г. Астана, Казахстан

**Площадь:** 25 000 м<sup>2</sup>

**Оказанные услуги:**

- Полный комплекс строительно-монтажных работ по возведению здания.

**Срок реализации:** 2014 г.



**Назначение объекта:** Агрокомплекс по долговременному хранению и переработке 105 000 т/год овощей

**Расположение:** Московская область

**Описание объекта:**

Склад контейнерного типа с цехом мойки, сушки, полировки и упаковки овощей производительностью 500 т/сут 409,2×198×9 м

**Площадь:** 76 328 м<sup>2</sup> (общая площадь застройки)  
16 380 м<sup>2</sup> (склад с цехом переработки)

**Оказанные услуги:**

- Разработка полного комплекта проектной и рабочей документации.

**Срок реализации:** 2015-2016 гг.



## СЕЛЬСКОЕ ХОЗЯЙСТВО



При строительстве зданий сельхозназначения еще на стадии проектирования объект адаптируется под конкретные требования заказчика и учитываются все конструктивные особенности будущего здания:

- ✶ Жесткие требования к микроклимату.
- ✶ Агрессивность внутренней среды.
- ✶ Возможность установки специализированного технологического оборудования.

## ЖИВОТНОВОДСТВО

Мы предлагаем решения зданий для молочных ферм, свино- и птицекомплексов, а также вспомогательные помещения: санпропускники, дезбарьеры, переходные галереи, административные здания и другие сооружения.

### Особенности строительства животноводческих комплексов:

- ✎ Используются исключительно коррозионно-стойкие материалы: большое количество аммиачных паров требует применения химически стойких материалов и устройства специальной вентиляции.
- ✎ Поддержание оптимальной температуры воздуха независимо от времени года (например, в помещениях для содержания птицы или молодняка животных температура окружающей среды должна выдерживаться с точностью до 1-2 градусов).
- ✎ Здание должно быть адаптировано к установке специализированного технологического оборудования: автоматизация процессов, связанных с кормлением животных, навозоудалением, вентиляцией воздуха.
- ✎ Применение материалов, не впитывающих запахи.



## ГРИБОПРОИЗВОДСТВО

Грибная ферма требует правильного микроклимата, проведения всех необходимых коммуникаций, грамотно спроектированных систем вентиляции и водоснабжения и т. д. Такое подготовленное помещение позволяет выращивать грибы прекрасного качества круглый год. Наши специалисты учтут все особенности проекта при возведении здания.



## ВЕРТИКАЛЬНОЕ ФЕРМЕРСТВО (ГИДРОПОНИКА)

Вертикальное фермерство — новый перспективный способ увеличения объемов производства на мировом продовольственном рынке. Он позволяет эффективно использовать территорию за счет многоярусного размещения насаждений и круглый год получать экологически чистый урожай без особого ухода за растениями.

Компания STYNERGY отлично понимает особенности строительства зданий для вертикального фермерства и осуществит ваш проект качественно и в срок.



## ТЕПЛИЦЫ

Тепличные комплексы представляют собой сложный механизм с особым микроклиматом, который позволяет создавать выгодные условия для растений благодаря множеству датчиков, которые регулируют влажность, температуру, освещенность.

Сотрудничество с европейскими заводами по изготовлению металлоконструкций для теплиц и производителями климатического оборудования позволяет STYNERGY проектировать и внедрять агротехнологии последнего поколения.



**Назначение объекта:** Птицеводческий комплекс — птицеферма репродуктор первого порядка (30 000 птицемест)

**Расположение:** Тульская область

**Описание объекта:**

12 одноэтажных зданий «Птичник» 15,3×115,2×3 м

3 одноэтажных здания «Дезбарьер» 10,5×18×4,7 м

Одноэтажное здание «Инкубаторий» 30×140×5 м

Здание «Автомойка» 24×54×4,5 м

**Площадь:** 32 223 м<sup>2</sup>

**Оказанные услуги:**

- Разработка полного комплекта рабочей документации.
- Поставка полнокомплектного здания.
- Полный комплекс строительно-монтажных работ по возведению здания.

**Срок реализации:** 2013-2016 гг.



**Назначение объекта:** Животноводческий комплекс по производству биопродукции

**Расположение:** Липецкая область

**Описание объекта:**

Здание бычатника на 14 скотомест 22×33×3,75 м

Здание хранилища сена и соломы 12×36×6 м

Здание лабораторно-технологического корпуса 4,2×27×3,6 м

Комбифуражный склад 14×15×2,95 м

Здание ангара для техники 10×25×4 м

Здание изолятора на 3 места 9×12×3 м

Здание карантина 9×12×3,1 м

Две переходные галереи 3×12×3 м

Здание коровника 31×51×3,55 м

**Площадь:** 3 564,4 м<sup>2</sup>

**Оказанные услуги:**

- Разработка полного комплекта рабочей документации.
- Поставка полнокомплектного здания.
- Полный комплекс строительно-монтажных работ по возведению здания.

**Срок реализации:** 2013 г.



**Назначение объекта:** Цех убоя птицы

**Расположение:** Астраханская область

**Описание объекта:**

Одноэтажное здание 18×72×4,5 м

**Площадь:** 1 296 м<sup>2</sup>

**Оказанные услуги:**

- ☞ Разработка комплекта рабочей документации.
- ☞ Поставка полнокомплектного здания.
- ☞ Полный комплекс строительно-монтажных работ по возведению здания.

**Срок реализации:** 2015 г.



**Назначение объекта:** Конно-спортивный комплекс

**Расположение:** Московская область

**Описание объекта:**

Двухэтажное здание «Манеж» 37,5×105×10,5 м  
Навес хоккейной площадки 30×70×10,5 м

**Площадь:** 6 037,5 м<sup>2</sup>

**Оказанные услуги:**

- ☞ Разработка комплекта рабочей документации.
- ☞ Поставка полнокомплектного здания.
- ☞ Полный комплекс строительно-монтажных работ по возведению здания.

**Срок реализации:** 2017-2018 гг.



# КОММЕРЧЕСКИЕ ЗДАНИЯ



В современном мире спрос на нежилые коммерческие постройки очень высок — ведь развивается как малый, так и большой бизнес. Стоимость строительства может быть снижена за счет новейших технологий, грамотного предварительного расчета и использования эффективных материалов. При этом качество, прочность и надежность готового объекта будут на высоте. Кроме того, сокращая затраты на строительство коммерческого объекта, вы получаете преимущество перед конкурентами.

## ПРОМЫШЛЕННЫЕ ЗДАНИЯ

Отличительные черты современных промышленных зданий: внушительные размеры, значительная протяженность фасадов, единое внутреннее пространство. При проектировании большое внимание уделяется технологической оснастке производства. Для таких зданий требуется мощный каркас, обеспечивающий несущую способность и устойчивость здания даже при высоких динамических нагрузках, специальные требования к устройству пола и пожарной безопасности.



## АДМИНИСТРАТИВНЫЕ ЗДАНИЯ

Административные здания играют важную роль в современном мире. Поэтому неудивительно, что требования к зданиям такого типа предъявляют соответствующие: высокая функциональность, качественная отделка помещений, удобство расположения и развитая система коммуникаций, учитывающая все нормы пожаробезопасности, вентиляции, освещенности, нагрузки и другие важные аспекты. Особое внимание при проектировании объекта уделяется доступности для маломобильных групп населения.



## АВТОСАЛОНЫ

Проекты автосалонов ориентируются на максимальный комфорт посетителей, обеспечение охранной и пожарной безопасности. Это здания с большими широкими пролетами и витражным остеклением восхитительны внешне и практичны с точки зрения пропускной способности света.



## СПОРТИВНЫЕ КОМПЛЕКСЫ, ФОК

Несмотря на многообразие различных спорткомплексов, они имеют ряд отличительных особенностей: большую площадь и объем помещений, наличие под одной крышей этажей разной высоты, возможность размещения бассейнов, катков, теннисных кортов. При проведении масштабных соревнований обязательным является включение в планировку мест для зрителей, а также кафе и ресторанов. Повышенные архитектурные требования к объектам массового посещения нуждаются в особом микроклимате и конструкции фасадных и кровельных систем для обеспечения безопасности находящихся внутри людей.



**Назначение объекта:** Производственно-административное здание (производство и испытание рентгеновских излучателей)

**Расположение:** Московская область

**Описание объекта:**

Двухэтажное здание 18×50×7,5 м

**Площадь:** 1 800 м<sup>2</sup>

**Оказанные услуги:**

- ☞ Разработка полного комплекта рабочей документации.
- ☞ Поставка полнокомплектного здания.
- ☞ Полный комплекс строительно-монтажных работ по возведению здания.
- ☞ Устройство всех инженерных коммуникаций, систем освещения и пожаротушения.
- ☞ Внутренняя отделка помещений.
- ☞ Устройство кран-балки.

**Срок реализации:** 2011 г.



**Назначение объекта:** Производственно-испытательный корпус

**Расположение:** г. Москва

**Описание объекта:**

Трехэтажное здание 62×120×12 м

**Площадь:** 12 331 м<sup>2</sup>

**Оказанные услуги:**

- ☞ Разработка полного комплекта проектной документации стадий «П» и «Р» (функции ген. проектировщика).

**Срок реализации:** 2016 г.





**Назначение объекта:** Здание производства хроматографически чистых вакцин и субстанций

**Расположение:** Московская область

**Описание объекта:** Двухэтажное здание 15×57×6,7 м

**Площадь:** 1 710 м<sup>2</sup>

**Оказанные услуги:**

- ✎ Разработка комплекта рабочей документации.
- ✎ Поставка полнокомплектного здания.
- ✎ Комплекс строительно-монтажных работ по возведению несущих и ограждающих конструкций здания.

**Срок реализации:** 2014-2018 гг.



**Назначение объекта:** Торгово-выставочные павильоны продаж автомобилей

**Расположение:** г. Смоленск

**Описание объекта:**

4 двухэтажных здания 30×40×4,5 / 20×40×5,5 м

**Площадь:** 4 400 м<sup>2</sup>

**Оказанные услуги:**

- ✎ Разработка комплекта рабочей документации.
- ✎ Поставка каркаса здания.

**Срок реализации:** 2013-2015 гг.



**Назначение объекта:** Выставочный павильон

**Расположение:** г. Сочи

**Описание объекта:**

Двухэтажное здание 31×30×6 м

**Площадь:** 930 м<sup>2</sup>

**Оказанные услуги:**

- Поставка полнокомплектного здания.
- Комплекс строительно-монтажных работ по возведению несущих и ограждающих конструкций здания.

**Срок реализации:** 2013 г.



**Назначение объекта:** Культурно-досуговый центр

**Расположение:** Московская область

**Описание объекта:**

Многоуровневое здание 32×33×11 м

**Площадь:** 2 112 м<sup>2</sup>

**Оказанные услуги:**

- Разработка комплекта рабочей документации каркаса здания.
- Монтаж каркаса здания.

**Срок реализации:** 2016 г.



# Опыт гарантирует качество

Компания **СТИНЕРЖИПРОЕКТСТРОЙ** имеет право осуществлять подготовку проектной документации и вести строительные работы в отношении объектов капитального строительства, в том числе на особо опасных, технически сложных и уникальных объектах.

Является членом саморегулируемых организаций (СРО):

- «Объединенные разработчики проектной документации» и имеет допуск к проведению проектных работ, что подтверждается свидетельством № 0584.02.2015-7723928562-П-099.
- «Нефтегазстрой-Альянс» и имеет допуск к проведению строительных работ, что подтверждено свидетельством № С-172-77-377-77-060217, а также разрешение на участие в качестве генерального подрядчика в тендерах до 3 000 000 000 (трех миллиардов) рублей.

В 2017 году компания получила лицензию МЧС России, предоставляющую право осуществлять деятельность по монтажу, техническому обслуживанию и ремонту средств обеспечения пожарной безопасности зданий и сооружений.

Лицензия выдана на бессрочный период и позволяет выполнять следующие виды работ: огнезащита материалов, изделий и конструкций на возводимых объектах.





125373, г. Москва, Походный проезд, д. 14

Телефон: +7 (495) 626-23-26  
+7 (495) 626-23-06

E-mail: [sps@stynergy.ru](mailto:sps@stynergy.ru)

[www.stynergy.ru](http://www.stynergy.ru)

[www.build.stynergy.ru](http://www.build.stynergy.ru)    [www.holod.stynergy.ru](http://www.holod.stynergy.ru)